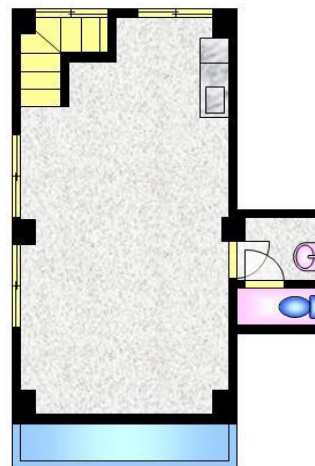


テナント募集 (事務所・店舗用)

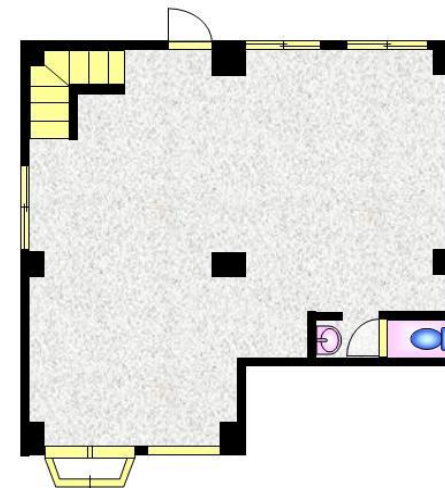


用途	事務所・店舗（飲食店不可）
賃料	月額35万円（税別） 敷金礼金 50万/50万
所在地	兵庫県川西市中央町
	（阪急川西能勢口駅徒歩6分・JR川西池田駅徒歩13分）
総面積	総面積113.39㎡（1階部分72.73㎡ 2階部分40.66㎡）
築年数	昭和50年1月
駐車場	5台まで可（駐車場1台12,000円税抜）
	川西能勢口駅前大通り沿い

[図面] 2階



1階



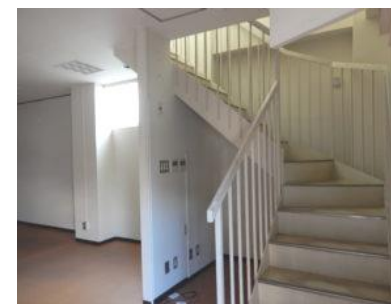
事務所正面



1階奥部分



階段



2階部分

