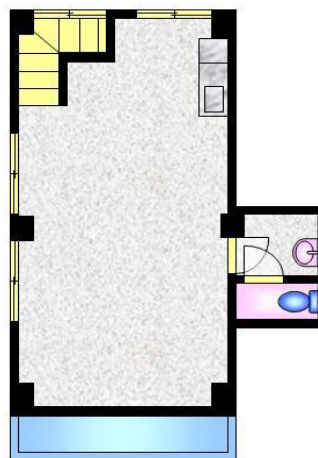


# テナント募集 (事務所・店舗用)

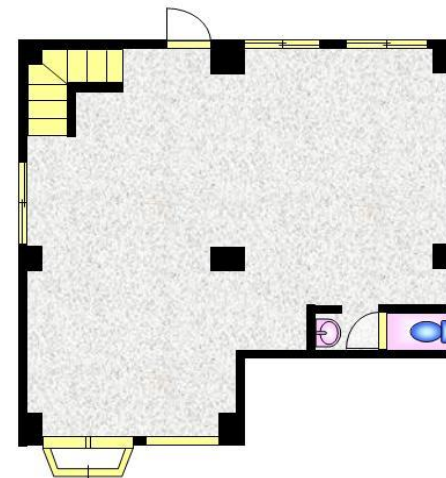


用途	事務所・店舗(飲食店不可)
賃料	月額35万円 敷金礼金 70万/70万
所在地	兵庫県川西市中央町
	(阪急川西能勢口駅徒歩6分・JR川西池田駅徒歩15分)
総面積	総面積113.39㎡ 2階部分 40.66㎡ 総面積 113.39㎡
築年数	昭和50年1月
駐車場	5台まで可(駐車場1台 12,000円)
	川西能勢口駅前大通り沿い

[図面] 2階



1階



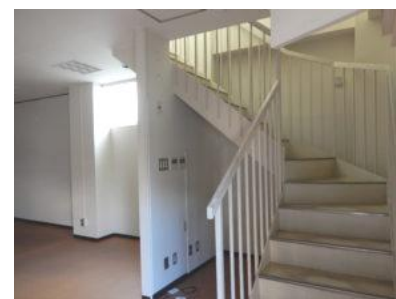
事務所正面



1階奥部分



階段



2階部分



\_\_\_\_\_